

## 제6코스 구이 호반길

- 총거리\_ 10km (왕복시)
- 난이도\_ 초급/중급
- 출발\_ 구이면 행정복지센터
- 도착\_ 구이대교 밑



- A 1.5km 지점 약50m 구간 내리막
- B 2km 이후 평탄한 길



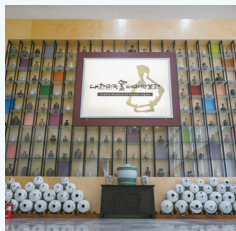
### 코스정보

①구이면 행정복지센터에서 출발하여 구이저수지를 끼고 ②자연가든 근처에서 구이저수지 수변길로 접어든다. 이후 구이저수지 수변길을 따라 편안하게 라이딩할 수 있다. ③두현교를 지나서 하천을 따라 계속 올라가다 ④두방교를 만나면 목표지점에 거의 도달했다는 안도감을 느껴도 된다. 호남로와 만나는 ⑤구이대교 밑이 목적지이다. 이곳에서 유턴하여 출발지점으로 되돌아가면 이 여정이 끝난다. 구이저수지에 조성된 수변길은 아름다운 풍광을 선사할 뿐만 아니라 자동차 통행도 거의 없다.

### 볼거리



모악산



대한민국술테마박물관



전북도립미술관

### 고도정보

