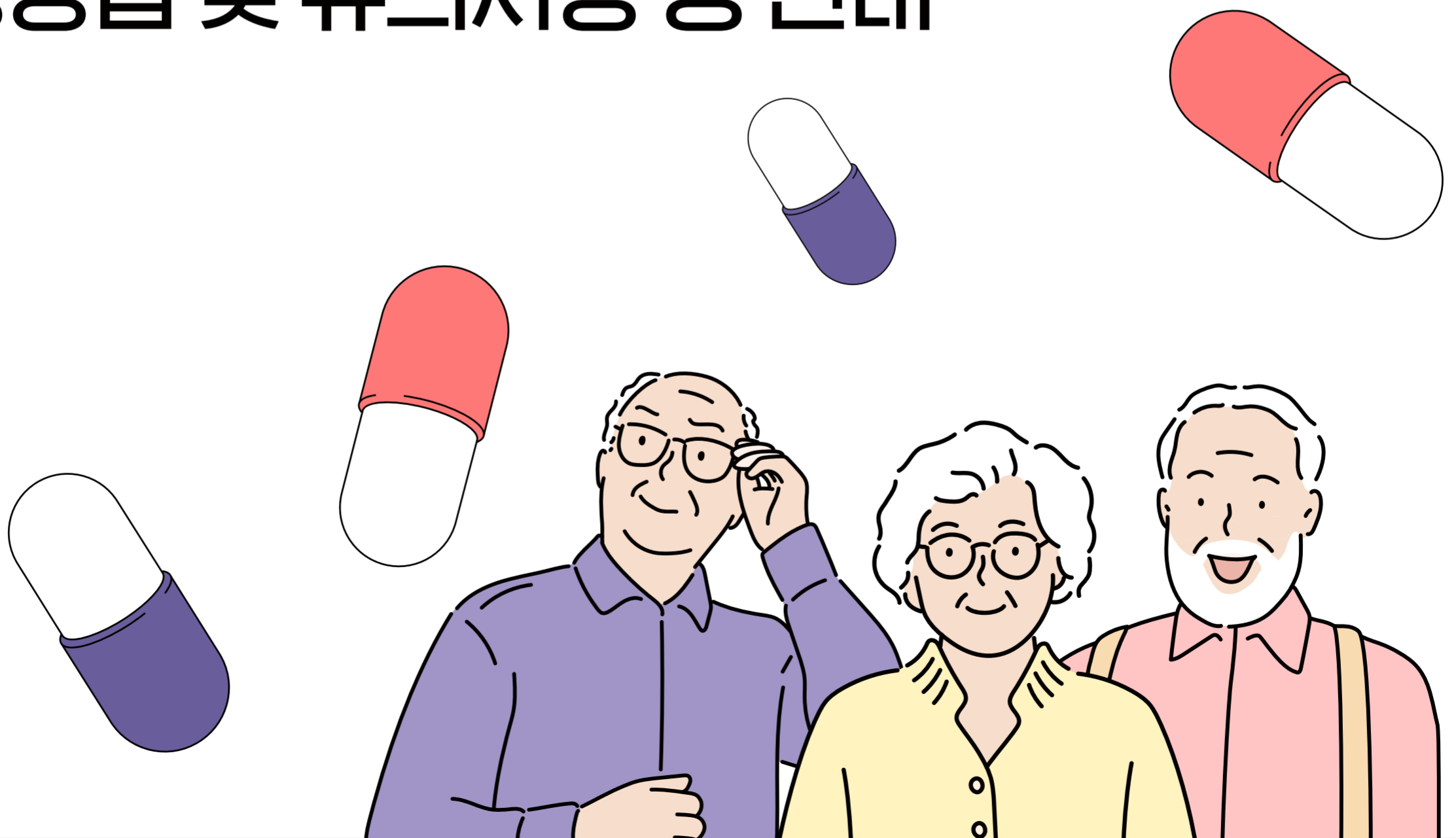


# 60세 이상 어르신 등 코로나19 고위험군 대상

## 코로나19 먹는 치료제

복용방법 및 유의사항 등 안내



# 코로나19 먹는 치료제 처방이 필요한 고위험군 이란?

## 코로나19 고위험군

- ① 만 60세 이상 어르신(요양병원, 요양시설 입소자 포함)
- ② 12세(팍스로비드) 또는 18세(라게브리오) 이상 면역저하자 및 기저질환자

### 면역저하자

▲증양 또는 혈액암, 선천 면역결핍증으로 치료 중인 자, ▲폐 이식 환자

### 기저질환자

▲당뇨, ▲심혈관질환, ▲만성 신장질환, ▲만성 폐질환,  
▲체질량지수(BMI) 30kg/m<sup>2</sup> 이상, 신경 발달장애 또는 정신질환자

# 코로나19 먹는 치료제란?

“

코로나19 확진 환자의 치료를 위한  
항바이러스제로서 1일 2회씩, 총 5일간 정해진  
용법·용량에 맞게 복용을 완료하는 것이 중요합니다.

”

## 먹는 치료제 종류 및 복용방법

### 팍스로비드

	1일차	2일차	3일차	4일차	5일차
 아침					
 저녁					

한번에 정제 3개를 모두 복용

### 라게브리오

	1일차	2일차	3일차	4일차	5일차
 아침					
 저녁					

한번에 캡슐제 4개를 모두 복용

\* 1일 2회, 총 5일간 식사와 관계없이 12시간 간격으로 복용

# 먹는 치료제 처방방법

“  
코로나19 확진 시,  
증상 발생 후 5일 이내 처방 받아야 합니다.  
”

- PCR 검사, 전문가용 신속항원검사(RAT) 양성 시 처방 가능 -

## 1 재택치료

호흡기환자진료센터 등 원외처방 가능(전화상담 가능)

## 2 요양시설

계약의사, 협약의료기관, 의료기동전담반을 통한 원외 처방 가능

## 3 요양병원, 병원급 이상 의료기관

입원환자(원내)·외래환자(원외) 처방 가능

! 담당약국 위치서비스(네이버, 카카오) 이용 가능('23.2.9.~)

# 처방 시, 의료진에 알려야 할 사항

“

**현재 복용 중인 모든 의약품과  
다음에 해당하는 경우, 의료진에게 알려주세요!**

”



- 약물 알레르기가 있는 경우
- 간질환 또는 신장질환이 있는 경우
- 중대한 질환이 있는 경우
- 수유 중인 경우
- 임신했거나 임신 예정인 경우

**※ 팩스로비드 투여 불가 환자\*에게는 라게브리오 처방을 고려할 수 있습니다.**

\* 병용 금기 의약품 복용자, 신장애·간장애 환자, 삼킴 곤란 환자

# 복용 시, 유의사항

- ① 정제(캡슐)를 씹거나 부수지 말고, 통째로 삼킵니다.
- ② 식사 여부에 관계없이 복용합니다.
- ③ 상태가 좋다고 느끼더라도,  
의료진과 상의 없이 치료제의 복용을 중단하지 않습니다.
- ④ 치료제의 복용을 잊은 경우,  
8시간(팍스로비드), 10시간(라게브리오)이 지났다면  
건너뛰고 정해진 시간에 다음 용량을 복용합니다.
- ⑤ 5일 후에 상태가 악화되거나 상태가  
호전되지 않다고 느낀다면 의료진과 상의합니다.



## 부작용 발생 시, 상담/신고방법

경미한 부작용으로는 미각 이상, 설사,  
혈압 상승 및 근육통 등이 있습니다.

부작용 의심 증상 시, 처방 받은 의료기관에 연락하여  
복용 중단·변경 필요성에 대해 상담받습니다.

복용 후 부작용으로 인해 **중대한 피해**가 발생한 경우,  
'의약품 부작용 피해구제' 신청이 가능합니다.

### 부작용 상담·신고 채널

#### 한국의약품안전관리원

🏠 온라인 보고(신고) : [kaers.drugsafe.or.kr](http://kaers.drugsafe.or.kr)

☎ 전화상담 : 1644-6223

☎ 팩스로비드(화이자제약) 문의처 : 1533-1900

☎ 라게브리오(MSD) 문의처 : 02-331-2000

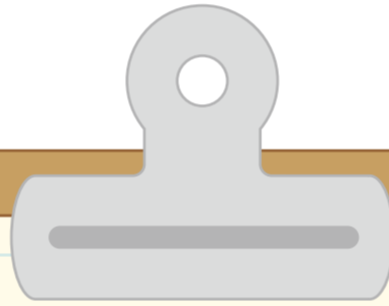


# 이것만은 꼭 기억하세요!

“

**고위험군 확진자는 먹는 치료제 초기 투약이  
중증 및 사망 예방에 중요합니다.**

”



## 코로나19 먹는 치료제는

- 고위험군 환자의  
중증 진행(입원 및 사망)을 예방합니다.**
- 확진 초기, 처방받는 즉시 복용을 시작해야 합니다.**
- 증상이 경미하거나 호전되더라도  
반드시 5일치를 모두 복용해야 합니다.**

